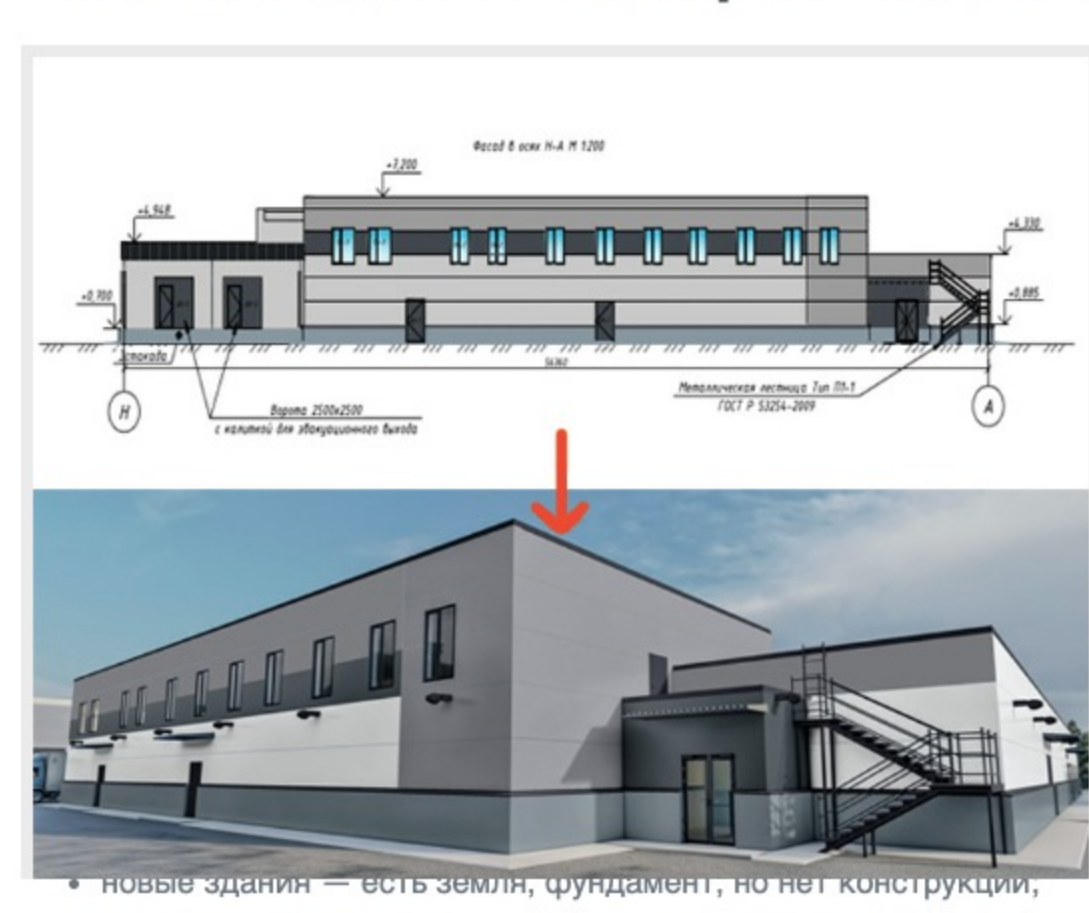


## Готовое здание под производство за 6 месяцев



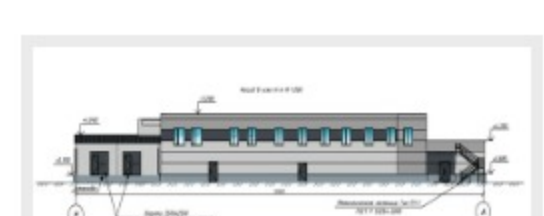
- новые здания — есть земля, фундамент, но нет конструкции,
- капитальный ремонт — переделать архитектуру и металлическую конструкцию, косметический ремонт;
- реконструкция здания — внешние изменения.

К примеру, у Александра есть земля, на которой он хочет построить автомойку. Мы разрабатываем эскиз здания, согласовываем. Узнаем что нужно для работы мойки: есть ли водоснабжение, куда провести канализацию по очистке воды, куда заезжать и выезжать машинам. Разрабатываем схемы и идем узнавать у компаний Водоканал, ЛенЭнерго и Теплосети можно ли провести канализацию, водоснабжение и электричество в конкретных местах. Наша задача сделать так, чтобы через 2 года Александру не пришлось менять здание или делать капитальный ремонт из-за того, что архитекторы неправильно положили трубы или не там провели сеть.

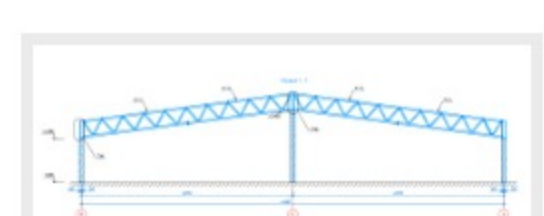
## Из чего складывается расчет

Проектная документация для согласования, без детализаций. Рабочая документация для строителей. В ней прорисовано и обозначено все до последнего кирпичика.

2. Согласовываем на начальных этапах. На основе эскиза делаем генеральный план.



4. Архитектурные решения



5. Конструктивные и объемно-планировочные решения



6.1 Система электроснабжения

№ п/п	Вид работ	Стоимость работ, руб	
		Проектная документация	Рабочая документация
1	Пояснительная записка	40 000,00	
2	Эскизный проект генерального плана	40 000,00	
3	Схема планировочной организации земельного участка (Генеральный план)	40 000,00	
4	Архитектурные решения:	80 000,00	80 000,00
5	Конструктивные и объемно-планировочные решения (КЖ и КМ):	80 000,00	80 000,00
6	Система об инженерном оборудовании, о сетях инженерно-технического обеспечения, перечень инженерно-технических мероприятий, содержание технологических решений. В том числе:		350 000,00
6.1	подраздел "Система электроснабжения":		110 000,00
6.2	подраздел "Система водоснабжения"		80 000,00
6.3	подраздел "Система водоотведения"		80 000,00
6.5	подраздел "Сети связи" (АУПС, ССОУ)		80 000,00
7	Проект организации строительства	100 000,00	
8	Мероприятия по обеспечению пожарной безопасности*		
9	Мероприятия по обеспечению доступа инвалидов*	30 000,00	
10	Согласования и сопровождение	200 000,00	
	Итого	590 000,00	510 000,00

Пример сметы



6.2 Система водоснабжения и водоотведения



6.5 Сети связи

7. Решаем вопросы организации строительства

10. Занимаемся всеми бумагами: согласовываем подключение воды, газа, электричества с Водоканалом, Ленэнерго, Газпромом, Теплосети. Связь с Ростелеком — телефон интернет, пожарная сигнализация, сигналы МЧС, охранные датчики

## Районная Ломоносовская больница Хирургический корпус

Главная задача тут — сделать из старого стационара обновленный хирургический корпус с множеством отделений. Чтобы отделения получились удобными для врачей, мы согласовали планировки с каждым зам.директором и внесли правки по их замечаниям.

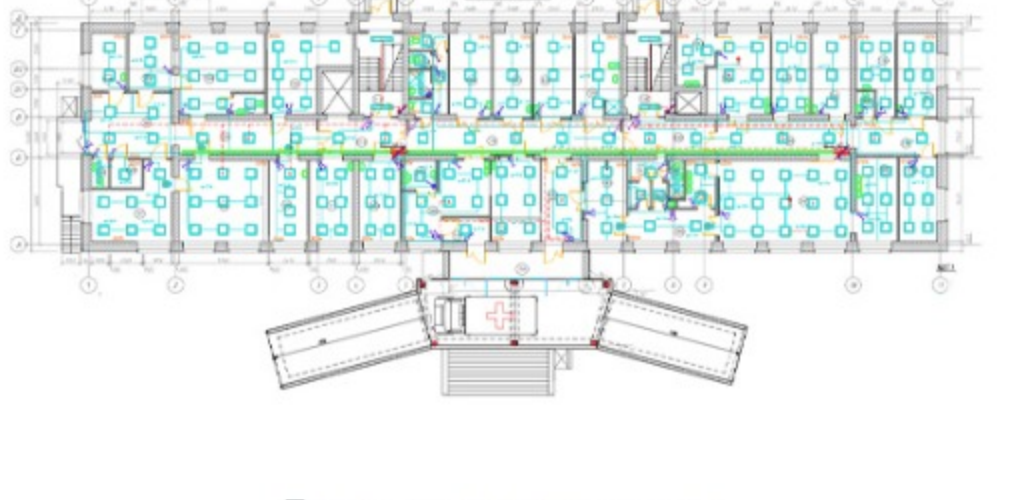
Успешно прошли государственные экспертизы со всеми сметами, чтобы заказчик смог получить финансирование на капитальный ремонт.

Подготовили документы:

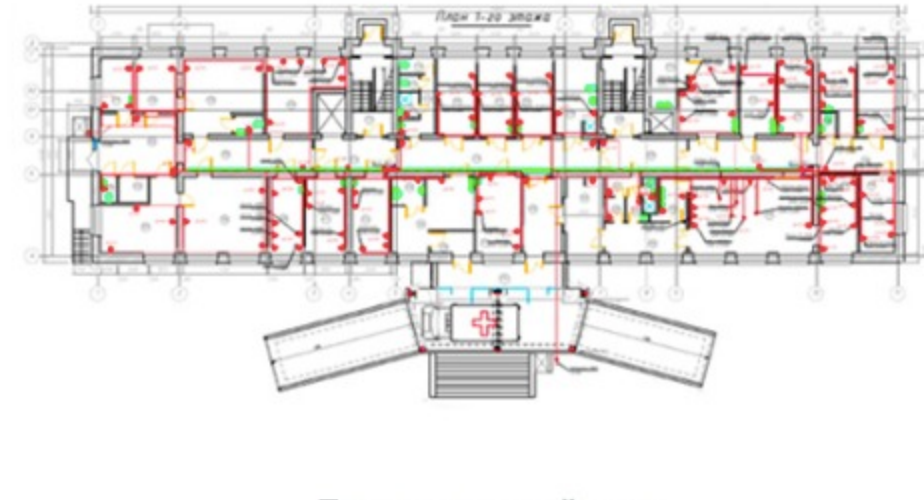
- архитектурные решения;
- система электроснабжения и электрооборудования;
- система вентиляции;
- система отопления и теплоснабжения вентиляции.



Архитектурные решения



План освещения вентиляции



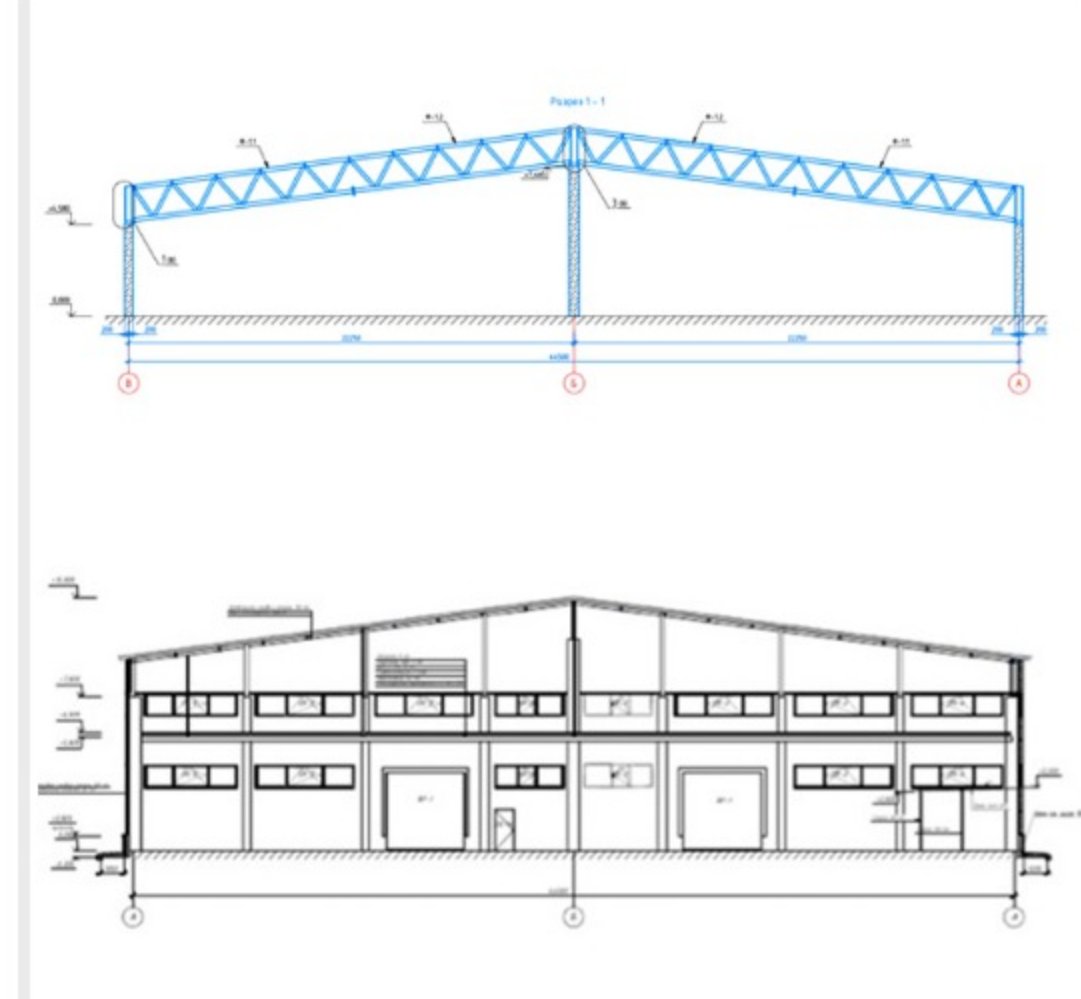
План розеточной сети

## Здание завода по производству дверей Фабрика «Фрамир»

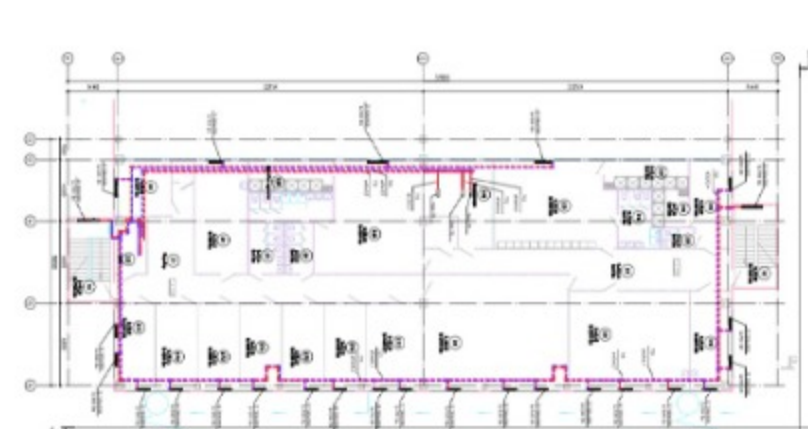
Основные сложности заключались в том, что у заказчика менялся материал здания: металл или железобетон, из-за чего приходилось переделывать планы. Также хотел много свободного места, но не соглашался на простые решения.

Подготовили документы:

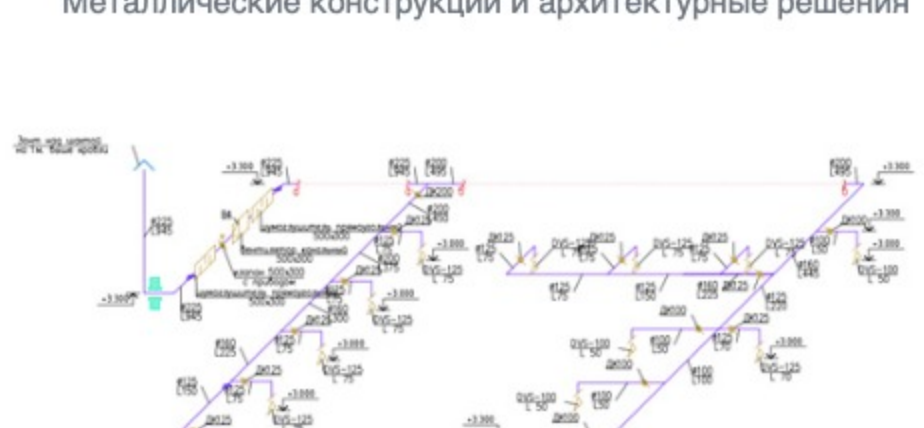
- генеральный план;
- архитектурные решения;
- система вентиляции;
- система отопления и теплоснабжения вентиляции;
- система канализации;
- система электроснабжения;
- индивидуальный тепловой пункт;
- план железобетонной и металлической конструкции;
- тепловые сети.



Металлические конструкции и архитектурные решения



Система отопления



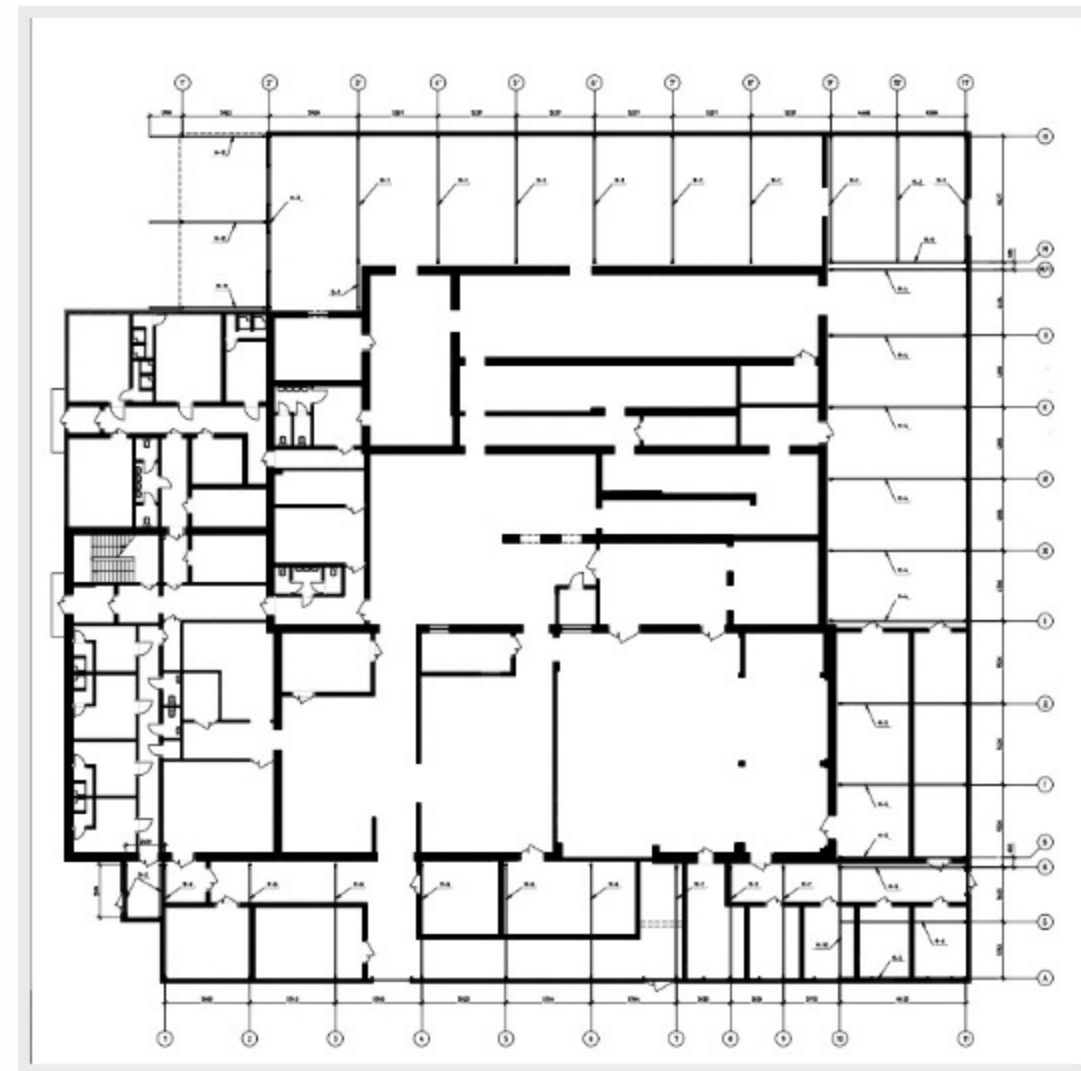
Система вентиляции

## Мясокомбинат «Онега плюс»

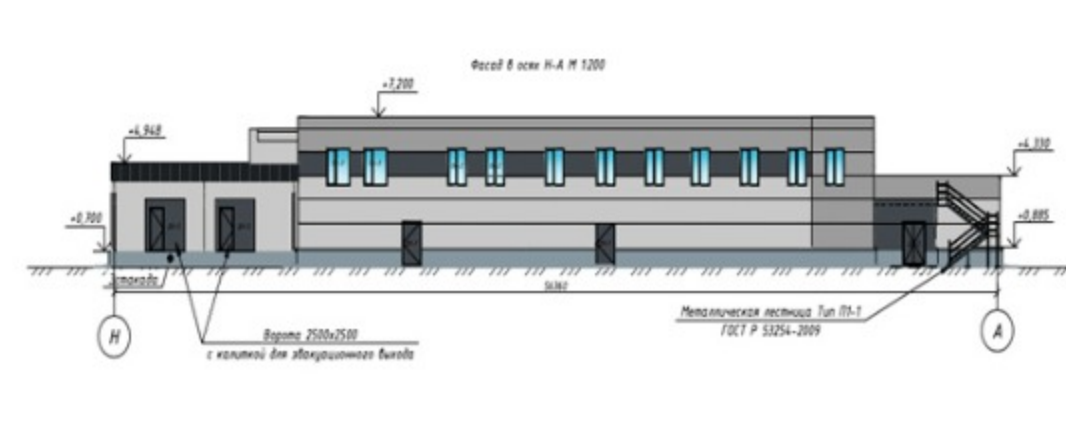
Клиент купил старое заброшенное здание другого мясокомбината и хотел пристроить малую часть для расширения производства. Там производственные цеха, склады, холодильные комнаты, готовая колбаса.

Подготовили документы:

- конструктивные и архитектурные решения;
- система вентиляции;
- генеральный план;
- проект организации строительства;
- проект ливневой канализации;
- производственный и хозяйственно-бытовой проекты.



Металлические конструкции



Архитектурные решения

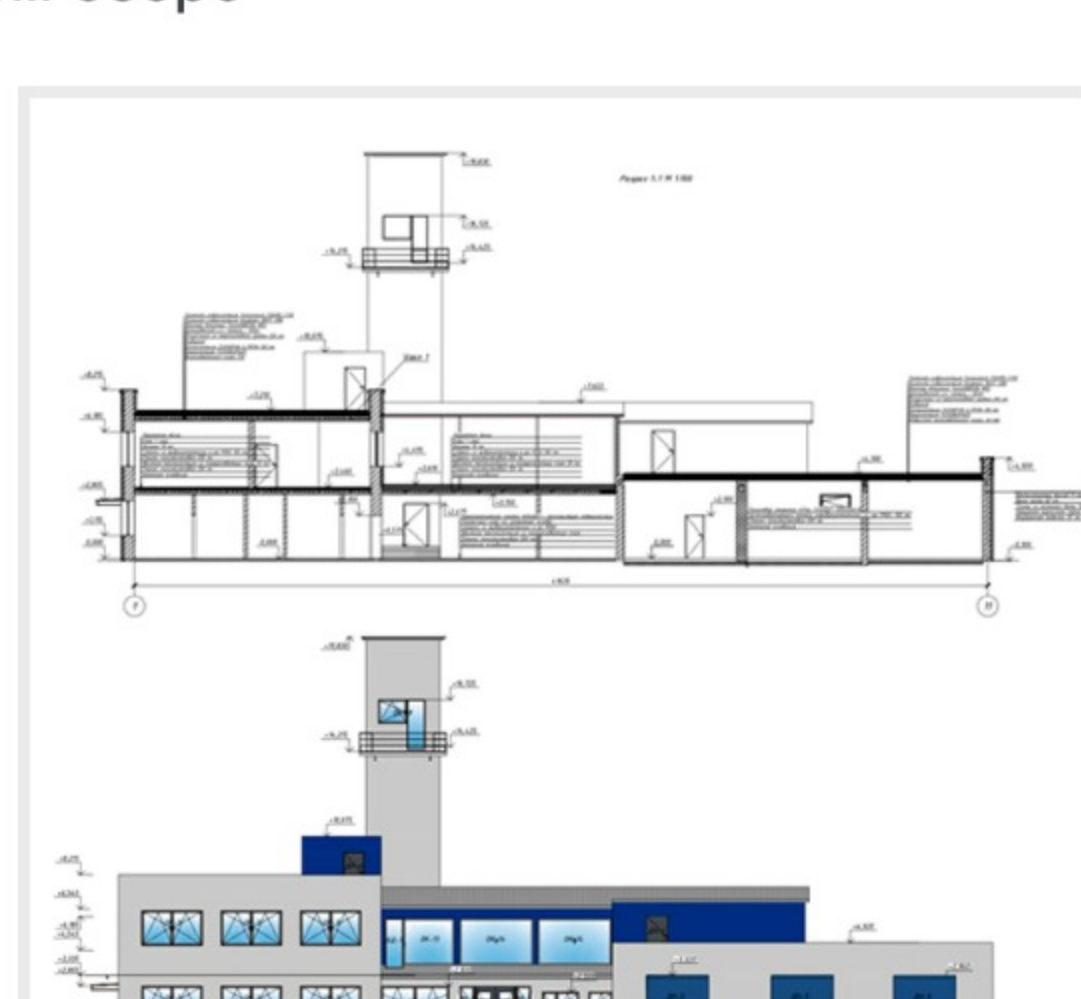
## Спасательная станция на Кавголовском озере

Капитальный ремонт горелого здания. Все сети забились, освещения не было.

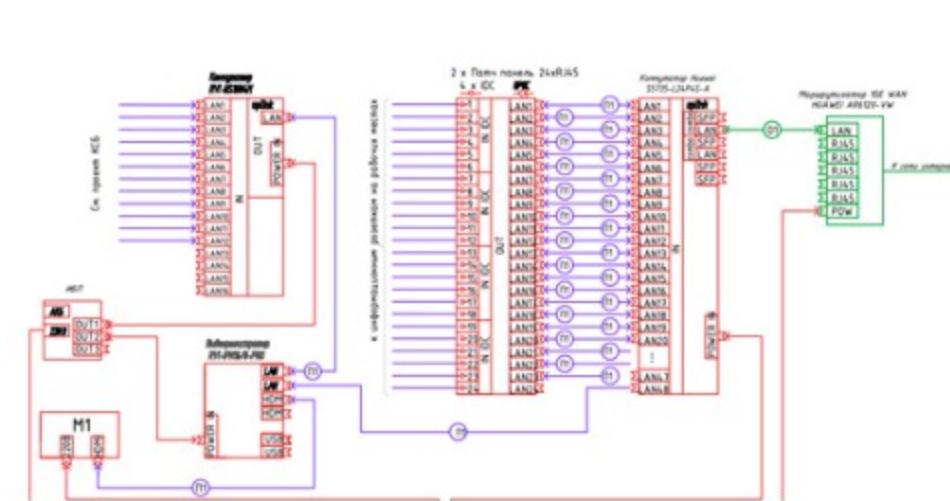
Кроме того проходили государственную экспертизу со сметами, чтобы заказчик мог получить финансирование.

Подготовили документы:

- конструктивные и архитектурные решения;
- система вентиляции;
- генеральный план;
- сети вентиляции, водоснабжения, электричества и отопления;
- индивидуальный план теплового пункта;
- сети телефонной и интернет связи, пожарной сигнализации.



Архитектурные решения



Сети связи

## Производство пеллет для котлов

Делали здание с 0 на куске поля. Проверяли ход строительства через авторский надзор: наш инженер присутствовал во время строительства и давал правки и советы в случае затруднений.

Подготовили документы:

- конструктивные и архитектурные решения;
- генеральный план;
- проект организации строительства;
- система вентиляции;
- сети вентиляции, водоснабжения, электричества и отопления;
- индивидуальный план теплового пункта;
- сети телефонной и интернет связи, пожарной сигнализации.



План сетей водопровода



Тепловые сети

## Когда вы оставите заявку:

1. Обсуждаем цели и задачи
2. Составляем задание на проектирование
3. Выполняем инженерные изыскания
4. Выполняем эскиз и согласовываем его
5. Разрабатываем проект
6. Считаем сметы
7. Сопровождаем в экспертизе

Ваше имя

Ваш e-mail

Узнать стоимость проекта